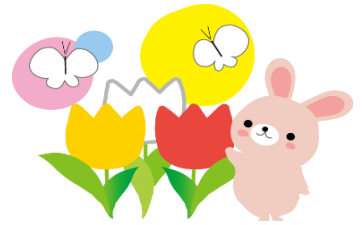


# 元吉田さくら保育園子育て支援センター



各クラス活動時間 : 10時～12時  
 \* 受付9時45分～  
 参加費 : 1回につき500円  
 (ベビーキッズランド、キッズランド)  
 持ち物 : コップ・タオル



## ☆令和4年度プレイルーム会員募集☆

プレイルーム(1歳6か月～4歳)は、通年性のクラスになりますので、毎回決まったお友達と会うことで、お子様も保護者の方も親睦が深まります。また、当園で行っている保育内容の中のカード遊びを体験できたり、夏祭りや運動会等の園行事に参加することができます。

見学や体験も随時受け付けていますので、お気軽にお電話ください。



室内・園庭開放は10時～15時の間、ご利用になれます。★ 室内・園庭開放日

月	火	水	木	金
1日の園庭開放は園の都合により5日(土)に振替えます。	1 ★ ベビーキッズ お昼寝アート 離乳食試食会	2 ★ プレイルーム 思い出製作	3 ★ キッズランド コーナー遊び	4 ★ プレイルーム 思い出製作
7 ★	8 ★ ベビーキッズ バルーン遊び 身体測定・誕生会	9 ★ プレイルーム 修了式 身体測定・誕生会	10 ★ キッズランド 思いっきり体を動かそう! 身体測定・誕生会	11 ★ プレイルーム 修了式 身体測定・誕生会
14 ★	15 ★	16 ★	17 ★	18 ★
21 春分の日	22 ★	23 ★	24 ★	25 園の都合により園庭開放は26日(土)に振替えます。
28 ★	29 ★	30	31	

### <ベビーキッズ>

・お昼寝アート撮影会では、デジカメやスマートフォンなどをご持参ください。

### <キッズランド>

・10日の思いっきり体を動かそう!では、動きやすい服装でご参加ください。

### <お申し込み方法>

ベビーキッズランド(4か月～1歳6か月)・キッズランド(1歳～4歳)は、予定表をご覧になり参加したい日にちに保育園へお越しください。尚、初めて参加される方は電話で予約をしてください。

## ご利用にあたってのお願い

新型コロナウイルス感染再拡大に伴い、感染防止対策として以下に該当する方は利用できませんので、ご了承ください。

- ・本人や家庭内で当日及び2週間以内に熱や風邪症状がある
- ・新型コロナウイルス陽性者の濃厚接触者として、自宅待機中である
- ・2週間以内に、陽性者又は陽性の疑いのある方との接触歴がある
- ・参加されるお子さまの兄弟の通園・通学先等が、休園や休校(学年・学級閉鎖)の期間である 又、保護者の勤務先で陽性者がいる

※万が一、参加した後にPCR検査を受けた、又陽性が判明した場合は、速やかに園にご連絡をお願い致します。

※引き続き、来園前(ご自宅)・来園時(保育園の玄関)の検温測定、手洗い、うがい、手指消毒のご協力をお願い致します。