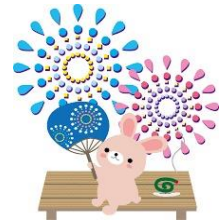




元吉田さくら保育園子育て支援センター



各クラス活動時間 : 10時～12時
 参加費 : 1回につき500円
 持ち物 : コップ・タオル



室内・園庭開放は10時～15時になっています。 ★ 室内・園庭開放日

月	火	水	木	金
	1 ★ ベビーキッズ お昼寝アート 離乳食試食会	2 ★ プレイルーム プール遊び 風鈴を作ろう!	3 ★ キッズランド プール遊び カプラで遊ぼう!	4 ★ プレイルーム プール遊び 風鈴を作ろう!
7 ★	8 ★	9 ★	10 山の日	11 ★
14 ★	15 ★	16 ★	17 ★ キッズランド プール遊び すいか割り	18 ★ プレイルーム(合同) お楽しみ保育
21 ★	22 ★ みんな集まれ!! わくわくシアター!	23 ★	24 ★	25 ★
28 ★	29 ★ ベビーキッズ 水風船で遊ぼう! 誕生会・身体測定	30 ★ プレイルーム どろんこで遊ぼう! 誕生会・身体測定	31 ★ キッズランド プール遊び 野菜スタンプで遊ぼう! 誕生会・身体測定	1 ★ プレイルーム どろんこであそぼう! 誕生会・身体測定

年齢関係なく、どなたでもご参加できます!
 保育士によるパネルシアター、エプロンシアターなど楽しい
 出し物をたくさん考えています。皆さんぜひ、ご参加ください。

<キッズランド>

・プール遊びの日は、水着、帽子、体拭きタオルをご用意ください。オムツを着用しているお子様は、水遊び用オムツもご用意ください。

<ベビーキッズ>

・お昼寝アート撮影会では、デジカメやスマートフォンなどをご持参ください。
 ・29日の「水風船であそぼう!」は、濡れてもいい服でご参加ください。また、タオルとお着替えもご用意ください。



<お申し込み方法>

ベビーキッズランド(4ヵ月～1歳6ヵ月)・キッズランド(1歳～4歳)は、予定表をご覧になり参加したい日にちに保育園へお越しください。尚、初めて参加される方は電話で予約をしてください。

プレイルーム(1歳6ヵ月～4歳)会員募集



プレイルームでは、随時入会の受付を行っています。通年制のクラスとなりますので、毎回決まったお友達と会うことで、お子様も保護者の方も親睦が深まります。新しくママ友を作ったり、お子様と触れ合ったりと楽しい時間を過ごしていただけたらと思います。入会希望の方はお問い合わせください。また、興味のある方は随時見学や体験もできますので、お気軽に遊びに来てください。お待ちしております。

<連絡先>

元吉田さくら保育園

水戸市元吉田町1833-44

TEL : 029-350-7001