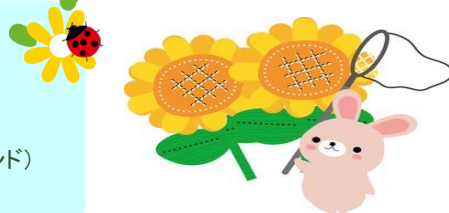




元吉田さくら保育園子育て支援センター

各クラス活動時間 : 10時～12時
 * 受付9時45分～
 参加費 : 1回につき500円
 (ベビーキッズランド・キッズランド)
 持ち物 : コップ・タオル



室内・園庭開放は10時～15時になっています。 ★ 室内・園庭開放日

月	火	水	木	金
1 ★	2 ★ ベビーキッズ お昼寝アート 離乳食試食会	3 ★ プレイルーム うちわ作り	4 ★ キッズランド 七夕製作	5 ★ プレイルーム うちわ作り
8 ★	9 ★ ベビーキッズ 米粉粘土遊び	10 ★ プレイルーム プール	11 ★ キッズランド プール	12 ★ プレイルーム プール
15 海の日	16 ★	17 ★ プレイルーム (合同) 夏まつり練習 誕生会・身体測定	18 ★	19 ★
22 ★	23 ★ ベビーキッズ プール 誕生会・身体測定	24 ★	25 ★ キッズランド プール 誕生会・身体測定	26 ★
29 ★	30 ★	31 ★	◆夏まつり会のお知らせ◆ 7月20日(土)17時～開始予定です。 いろいろな出店や神輿が出ます お気軽にご参加ください！ 	



・プールの日は、水着を用意してください。オムツの子は、水遊び用オムツの着用をお願いします。

<ベビーキッズ>

・お昼寝アート撮影会では、デジカメやスマートフォンなどをご持参ください。

<お申し込み方法>

ベビーキッズランド(4ヵ月～1歳6ヵ月)・キッズランド(1歳～4歳)は、予定表をご覧になり参加したい日にちに保育園へお越しください。尚、初めて参加される方は電話で予約をしてください。

プレイルーム(1歳6ヵ月～4歳)会員募集



プレイルームでは、随時入会の受付を行っています。通年制のクラスとなりますので、毎回決まったお友達と会うことで、お子様も保護者の方も親睦が深まります。また、当園で行っている保育内容の中のカード遊びを体験できたり、夏祭りや運動会等の園行事に参加することが出来ます。

<連絡先>

元吉田さくら保育園

水戸市元吉田町1833-44

TEL : 029-350-7001